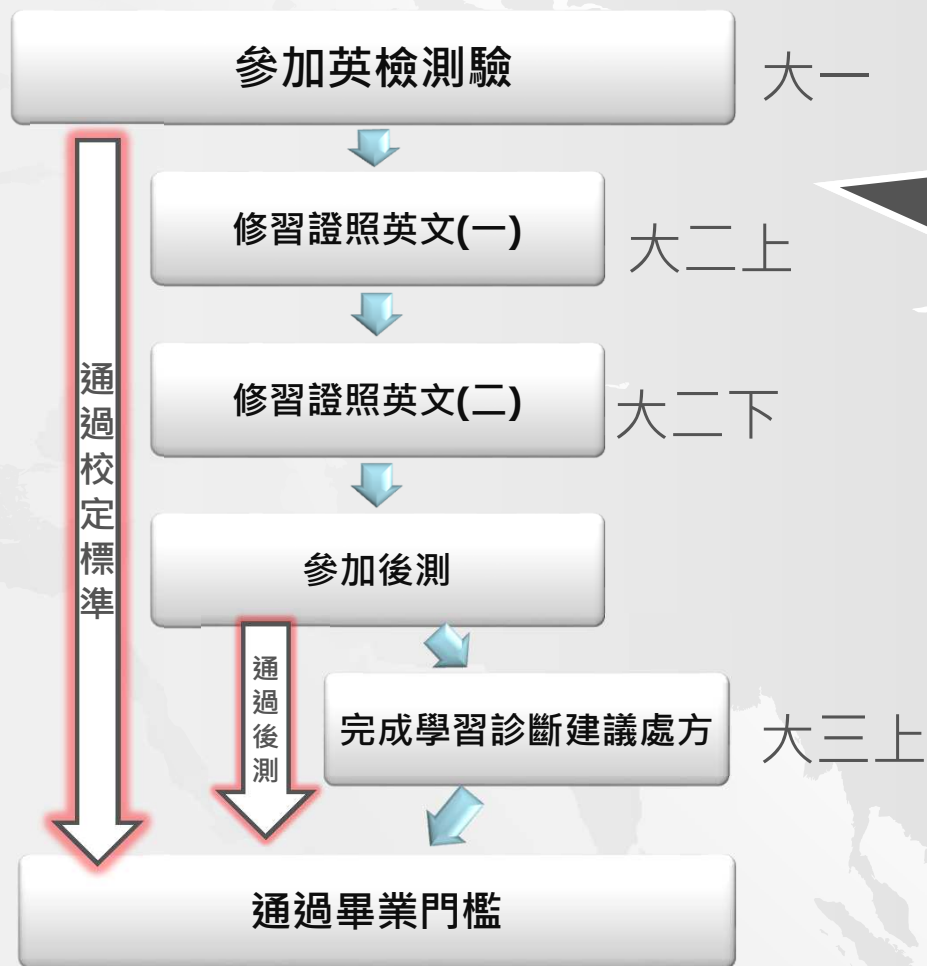


107-1 大二英文畢業門檻補救教學 「證照英文(一)」課程配班說明

國際語言中心 2018.06.14

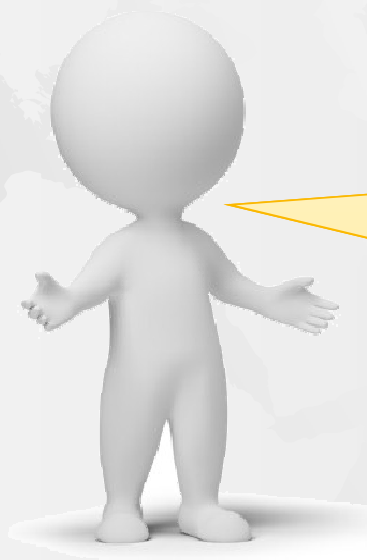
106大學日間部學程英文畢業門檻流程圖



107-1 證照英文(一) 課程已完成配班，請同學自行登入選課系統→左側PDF→選課清單查詢。

一、適用對象

- 適用非英語系、文創學程之106大學日間部、四技部入學學程(目前大一升大二)。



舊制(105(含)以前學程)(目前大二升大三以上)不適用喔!

二、配班及選課方式

- 目前大一同學，已參加英檢校園考或已認列校外報考英檢成績，未達校定標準*者，由學校配班，大二上轉入「證照英文(一)」(2學分2小時)，大二下轉入「證照英文(二)」(2學分2小時)。不用自行選課。

* 大學部校定英文畢業門檻通過標準：
CSEPT 170分或TOEIC 400分，或其他等同於CEFR B1之英檢成績。

三、107-1各學院配班時段

- 工學院：星期二7.8節
管理學院：星期三5.6節
護理學院：星期三5.6節
設藝學院：星期一7.8節或星期五1.2節
觀餐學院：星期一7.8節或星期五1.2節
外語學院：星期一5.6節
生資學院：星期一5.6節
- 每人每學期配一門「證照英文」(2學分2小時)，另一個英文課程時段由學生自行運用或加選其他課程。
- **已通過畢業門檻標準者和尚未報考者**，「證照英文」不予配班。

四、換班與退課規定

- 已排入證照英文課程者，**不得換班**。
- 符合下列情形者得於規定時間內申請退課。
 - 1) 自行參加校外英檢測驗，持成績單到語言中心認列，通過標準者，大二上於**人工加簽截止日期前**可申請退選「證照英文(一)」課程，二下不用再上「證照英文(二)」課程。
大二下於**人工加簽截止日期前**可申請退選「證照英文(二)」課程。
(當學期超過人工加簽截止日後無法再退課)
 - 2) 大二上參加英檢校園考，成績通過標準者，不再安排大二下「英檢證照(二)」課程。

五、修完課程，之後呢？

- 大二下「英檢證照(一)」和「英檢證照(二)」修畢，由國際語言中心安排於大二下期末考週實施後測。如有其中一門課不及格或缺修，則需重補修完成後再進行後測。
- 後測成績較前測進步10分，視同通過畢業門檻。
- 未通過後測者，由語言中心安排進行，須由語言學習導航中心進行學習診斷。完成學習診斷建議處方者，視同通過畢業門檻。

簡報結束

如果您還有任何問題，

請洽國際語言中心承辦人 林高山先生詢問。

電話：04-8511888轉分機6007 (下午13:00到21:30)

EMAIL: langcntr@mail.dyu.edu.tw

辦公室：外語大樓三樓J314 國際語言中心

相關訊息請瀏覽國際語言中心官方網站

<http://langcntr.dyu.edu.tw>

或Google 關鍵字搜尋「大葉語中」、「DYU ILC」